

Ce bulletin tient compte du BSV, consultable sur le site de la DRAAF Rhône-Alpes :

<https://draaf.auvergne-rhone-alpes.agriculture.gouv.fr>

Aucune alternative à l'utilisation de produits phytosanitaires n'est indiquée lorsqu'il n'en existe pas de suffisamment pertinente pour la situation d'écrite.

### VOS RÉDACTEURS

Alice  
DELATTRE  
06 07 31 12 88  
04 79 26 51 74

Nicolas  
DROUZY  
06 85 53 60 49  
04 57 08 70 24

**CONSEIL  
SAVOIE  
MONT-  
BLANC**



## INFO PHYTO

### **La dérogation pour l'utilisation du CURATIO se termine le jeudi 27 mai 2021.**

Il avait eu une dérogation pour les usages suivants :

- Contre la tavelure sur pommier et poirier
- Contre la moniliose sur pêcher et abricotier
- Contre la cloque sur pêcher et abricotier
- Contre l'oïdium sur pêcher et abricotier

## LE POINT PHYTO : EN BREF...

**Météo instable pour cette semaine, des précipitations quasi quotidiennes sont annoncées.**

**Tavelure** : les contaminations à venir seront faibles à nulles pour tous les secteurs un produits de contact en préventif suffit.

**Puceron** : Augmentation du nombre de foyers de pucerons mauves, cendrés. Observation de pucerons verts et pucerons lanigères avec une légère évolution.

**Psylle** : Ponte de la deuxième génération en cours et premières éclosions en Savoie et en secteur précoce

**Carpocapse** : Piégeage d'adultes en Savoie et Haute-Savoie et des débuts des pontes pour les deux départements

**Feu bactérien** : Observation des premiers en Savoie.

**Oïdium** : Observation de symptômes sur tous les secteurs

## TAVELURE

Les pluies de la semaine dernière ont provoqué des contaminations moyennes à importantes (pour quelques secteurs de Haute-Savoie). Les précipitations de ces derniers jours et des jours à venir continuent d'épuiser le stock de spores de tavelure. Il faut remettre dans le contexte que Rimpro ne prend pas en compte l'importance du stock initial du verger.

Les pluies seront d'une intensité similaire dans les jours à venir. Cette diminution d'intensité accompagnée du faible stock restant de spores de tavelure, engendre des contaminations faibles à nulles pour la deuxième moitié de semaine. On attend une contamination légère autour du 19 mai et une autre pour le 22 mai.

On nous annonce des pluies tous les jours, ce qui complique la planification d'un passage afin de rattraper la contamination de ce début de semaine.

Voici les prévisions (modèle RIMPro associé au modèle Météoblue de prévision météorologique) :

STATION METEO	Stock immature au 18 mai	Périodes de projection	Précipitations (mm)	Probabilité précipitations	Stock de spores mature (%)	Stock projeté (%)	Risque de contaminations
CHATEAUNEUF (73)	0.26 %	10-12 mai	14.8 mm	/	1.17 %	1.44%	Moyenne (72)
		14 mai	1.4 mm	/	0.40%	0.18%	Très faible (4)
		15 mai	16.2 mm	/	0.26%	0.26%	Faible (15)
		<b>18-25 mai</b>	<b>49.2 mm</b>	<b>52-92%</b>	<b>0.06%</b>	<b>0.14%</b>	<b>Nulle (0)</b>
ST HELENE SUR ISERE (73)	0.76 %	10-12 mai	5.6 mm	/	1.72%	1.88 %	Moyenne (164)
		13 mai	2 mm	/	0.81%	0.16 %	Très faible (7)
		14 mai	1 mm	/	0.94%	0.36%	Faible (17)
		15-16 mai	24 mm	/	0.69%	0.78 %	Faible(63)
		<b>18-25 mai</b>	<b>45,8 mm</b>	<b>61-99%</b>	<b>0.13%</b>	<b>0.44%</b>	<b>Nulle (0)</b>
VERRENS ARVEY (73)	1.43 %	10-12 mai	3.4mm	/	2.16%	2.40%	Moyenne (158)
		13 mai	0.8mm	/	1.39%	0.07%	Très faible (9)
		14-16 mai	26.6mm	/	1.38%	1.71%	Moyenne (165)
		17-18mai	15mm	/	0.32%	0.35%	Très faible (6)
		<b>19 mai</b>	<b>9.4mm</b>	<b>99%</b>	<b>0.26%</b>	<b>0.24%</b>	<b>Faible (16)</b>
		<b>22 mai</b>	<b>17.7mm</b>	<b>86%</b>	<b>0.31%</b>	<b>0.29%</b>	<b>Faible (12)</b>
LE TREMBLAY (73)	0.53 %	10-12 mai	21.4mm	/	1.68 %	2.03 %	Moyenne (18)
		15 mai	7.4mm	/	0.33 %	0.24 %	Faible (2)
		<b>18-25 mai</b>	<b>34.1mm</b>	<b>49-82%</b>	<b>0.15%</b>	<b>0.28 %</b>	<b>Nulle (0)</b>
VILLARD MARIN (73)	1.18 %	10-12 mai	35.4mm	/	2.38%	2.93%	Important(281)
		13 mai	11.6mm	/	0.90%	0.24%	Très faible (12)
		14-15 mai	10.8mm	/	0.98%	1.12%	Faible(26)
		16 mai	3.8mm	/	0.37%	0.18%	Faible(63)
		18 mai	3.2mm	/	0.44%	0.02%	Très faible (4)
		<b>20 mai</b>	<b>3mm</b>	<b>74%</b>	<b>0.33%</b>	<b>0.26%</b>	<b>Faible (15)</b>
		<b>22 mai</b>	<b>11.9mm</b>	<b>72%</b>	<b>0.41%</b>	<b>0.20%</b>	<b>Très faible (2)</b>
LE BOUCHAGE (38)	0.52 %	10-12 mai	51.4 mm	/	1.89%	2.12%	Moyenne (178)
		13 mai	4mm	/	0.63%	0.29%	Très faible (1)
		15 mai	8.8mm	/	0.47%	0.37%	Faible (29)
		<b>18-25 mai</b>	<b>28.2mm</b>	<b>38-87%</b>	<b>0.22%</b>	<b>0.45%</b>	<b>Nulle (0)</b>
VALLIERES (74)	1.50 %	10-12 mai	24mm	/	2.70%	3.31%	Moyenne (270)
		13 mai	2.2mm	/	1.12%	0.30%	Très faible (4)
		15-17 mai	28.6mm	/	1.11%	1.65%	Moyenne (121)
		<b>19-20mai</b>	<b>8.2mm</b>	<b>74-99%</b>	<b>0.35%</b>	<b>0.34%</b>	<b>Faible (18)</b>
		<b>22 mai</b>	<b>14.6mm</b>	<b>81%</b>	<b>0.37%</b>	<b>0.17%</b>	<b>Très faible (5)</b>
USINENS (74)	1.27 %	10-12 mai	30.6mm	/	2.70%	3.07%	Important(298)
		13 mai	1.6mm	/	1.15%	0.38%	Faible(15)
		14 mai	1.4mm	/	0.99%	0.43%	Faible(10)
		15-16 mai	23mm	/	0.94%	1.13%	Moyenne(97)
		17 mai	8.6mm	/	0.22%	0.25%	Très faible (7)
		<b>19 mai</b>	<b>7.8mm</b>	<b>86%</b>	<b>0.24%</b>	<b>0.22%</b>	<b>Très faible (6)</b>
		<b>22 mai</b>	<b>16mm</b>	<b>97%</b>	<b>0.25%</b>	<b>0.23%</b>	<b>Très faible (3)</b>
CHEVRIER (74)	2.09 %	10-12 mai	46.4mm	/	4.14%	4.83%	Important(389)
		14 mai	1.4mm	/	1.34%	0.58%	Très faible (2)
		15-17 mai	37mm	/	1.33%	1.90%	Moyenne(97)
		<b>19-20 mai</b>	<b>6mm</b>	<b>53-87%</b>	<b>0.43%</b>	<b>0.32%</b>	<b>Faible(17)</b>
		<b>22 mai</b>	<b>16.3mm</b>	<b>91%</b>	<b>0.51%</b>	<b>0.42%</b>	<b>Faible (19)</b>
CERCIER (74)	1.95 %	10-12 mai	63mm	/	3.52%	4.16%	Important(406)
		13 mai	4.2mm	/	1.24%	0.19%	Faible (11)
		14 mai	1.2mm	/	1.50%	0.54%	Très faible (1)
		15-17 mai	49.8mm	/	1.20%	1.62%	Moyenne(133)
		<b>19 mai</b>	<b>9.7 mm</b>	<b>99%</b>	<b>0.29%</b>	<b>0.29%</b>	<b>Faible (14)</b>
		<b>22 mai</b>	<b>16.9mm</b>	<b>98%</b>	<b>0.37%</b>	<b>0.38%</b>	<b>Faible (10)</b>
POISY (74)	2.43 %	10-12 mai	48.7mm	/	3.71%	4.34%	Important(384)
		13 mai	7.8mm	/	1.82%	0.22%	Très faible (4)
		15-17 mai	53.8mm	/	1.47%	2.20%	Moyenne(179)
		<b>19-20 mai</b>	<b>11mm</b>	<b>85-93%</b>	<b>0.47%</b>	<b>0.41%</b>	<b>Faible(31)</b>
		<b>22 mai</b>	<b>12.8mm</b>	<b>92%</b>	<b>0.48%</b>	<b>0.41%</b>	<b>Faible (11)</b>
COPPONEX (74)	2.30 %	10-12 mai	34.3mm	/	3.78%	4.46%	Important(431)
		13 mai	0.8mm	/	1.31%	0.13%	Très faible (5)
		15-17 mai	26.4mm	/	1.90%	2.46%	Moyenne(204)
		<b>18-19 mai</b>	<b>14.8mm</b>	<b>76-89%</b>	<b>0.35%</b>	<b>0.39%</b>	<b>Faible (21)</b>
		<b>22 mai</b>	<b>17.1mm</b>	<b>98%</b>	<b>0.48%</b>	<b>0.37%</b>	<b>Faible (12)</b>
REIGNIER – ESERY (74)	2.23 %	10-12 mai	43mm	/	3.94%	4.53%	Important(442)
		15-17 mai	42.2mm	/	1.75%	2.07%	Moyenne(190)
		<b>19-20 mai</b>	<b>10.6mm</b>	<b>66-99%</b>	<b>0.44%</b>	<b>0.39%</b>	<b>Faible (29)</b>
		<b>22 mai</b>	<b>15.8mm</b>	<b>98%</b>	<b>0.46%</b>	<b>0.36%</b>	<b>Faible (11)</b>

**Alors que la contamination majeure de l'année s'est déroulée début mai, on peut observer les premiers symptômes de tavelure. Les contaminations à venir seront faibles, très faibles voire nulles pour certains secteurs.**

**En agriculture conventionnelle,** l'utilisation **d'un produit de contact en préventif, Captane ou Dithianon,** suffit pour les contaminations à venir, un produits de la liste ci-dessous par exemple :

- **DELAN PRO** : dose homologuée **2.5L/ha** (Dithianon + Phosphanate de potassium ; ZNT 20m ; DRE : 48h ; DAR 35j ; Toxique H351)
- **DELAN SC** - dose homologuée **0.7 L/Ha** (Dithianon ; ZNT 20m ; Distance riverain : 10m ; DRE 48h ; DAR 56j ; maxi 6 / an CMR H351) ne pas appliquer pendant la floraison
- **DELAN WG** - dose homologuée **0.5 Kg/Ha** (Dithianon ; ZNT 20m ; Distance riverain : 10m ; DRE 48h ; DAR 42j ; H301 et CMR H351) Non mélangeable, interdit par le cahier des Charges IGP Fruits de Savoie
- **MERPAN 80 WG** – dose homologuée **1.9kg/Ha** (Captane ; ZNT 20m ; Distance riverain : 10m ; DRE 48h ; DAR 28j ; CMR H351)
- **MERPAN 80SC**– dose homologuée **3L/Ha** (Captane ; ZNT 20m ; Distance riverain : 10m ; DRE 48h ; DAR 28j ; CMR H351)
- **SIGMA DG**– dose homologuée **0.18 kg/Ha** (Captane ; ZNT 20m ; Distance riverain : 10m ; DRE 48h ; DAR 28j ; CMR H351)

Le captane ne doit pas représenter plus de 50 % des Fongicides pour les vergers labélisés IGP Pommés et Poires de Savoie et EQC.

#### **En Agriculture Biologique :**

Il vaut mieux passer un **CURATIO** rapidement pour son effet stop sur la contamination de ce début de semaine si le produit a été lessivé. Il faudra aussi prévoir un passage en préventif pour les éventuelles contaminations de la fin de semaine avec une **Bouillie Bordelaise** et un **THIOPRON RAINFREE** avant les contaminations de la fin de semaine. Si les pluies du week-end prochain sont abondantes, un passage avec un ARMICARB + MICROTHIOL RAINFREE est conseillé.

La dose de cuivre métal conseillée est de 200 à 400 g/ha pour ne pas dépasser la dose maximale réglementaire de 4 kg Cu métal / ha / an.

Le CURATIO a un effet stop sur la germination de la tavelure dans les 300 degrés heure pour un début de contamination.

**CURATIO** – dose conseillée **10 à 12 L/Ha** (Polysulfure de calcium) (ZNT riverain : 20m ; ZNT eau : 20m ; Nomb appli max : 5 (tous usages confondus) ; DRE : 48h ; DAR : 30J) Utilisable en agriculture biologique

**BOUILLIE BORDELAISE RSR SP DISPERS** – dose conseillée **1 à 2 kg/ha** ; dose homologuée 12.5kg/Ha (Sulfate de cuivre ; ZNT 5m ; DRE 24h). Tenue au lessivage (30mm) Utilisable en agriculture biologique

**ARMICARB** - dose conseillée 3Kg/ha (Bicarbonate de Potassium, ZNT 5m ; DRE 6h ; DAR 1j ; 8 applications max/an), associé avec du Soufre mouillable 3Kg/ha. Tenue au lessivage 20mm. Utilisable en agriculture biologique

L'ajout de soufre améliore l'efficacité du cuivre par synergie entre les 2 matières actives

**TRIOPRON RAINFREE** – dose conseillée 5L/ha ; dose homologuée 7.3L/ha (soufre liquide DRE : 48h, DRA : 3j, ZNT eau : 5 m, ZNT riverain : 20m ; nbre appli max : 8 /an) Utilisable en agriculture biologique

**MICROTHIOL SPECIAL DISPRESS** – dose homologuée 7.5kg/ha (Soufre micronisé, DAR : 3J ; Nbre appli max : selon pc ; DRE : 6h ; ZNT eau : 5m) Utilisable en agriculture biologique



## CARPOCAPSE

Le premier individu a été piégé à Usinens le week-end dernier. Un second piégeage de 4 individus s'est fait en Savoie en secteur précoce. Nous sommes au début du vol : il est donc temps de fermer vos filets. D'après le modèle de l'INRA. Voici ce qui peut être attendu.

	Savoie	Haute-Savoie	Hors confusion : Ovicide	Confusion : Ovicide	Hors confusion : Larvicide	Confusion : Larvicide
Début des pontes (2% pontes)	01/05	17/05				
Début intensification des pontes (20% œufs)	22/05	05/06*				
Début des éclosions (2% de larves)	26/05*	03/06*				
Début intensification des éclosions (20% de larves)	5/06*	15/06*				
Fin intensification des pontes (80% de ponte)	24/06*	30/06*				
Fin intensification des éclosions (80% d'éclosions)	03/07*	8/07*				
Fin des pontes (98% de pontes)	13/07*	17/07*				
Fin des éclosions (98% d'éclosion)	20/07*	25/07*				

\*Dates à confirmer dans les prochains bulletins

Les pontes ont commencé en Haute-Savoie en ce début de semaine, et se poursuivent en Savoie. Un passage en fin de semaine avec un INSEGAR ou un CORAGEN est à planifier pour la Savoie pour les vergers **sans confusion** ; ou en début de semaine prochaine sur l'ensemble des vergers de Savoie. Pour la Haute-Savoie les pontes commencent seulement, nous vous conseillons attendre la semaine prochaine pour intervenir sur les vergers hors confusion.

**0.03 kg/ha INSEGAR** (Fénoxy-carbe Groupe Moa : U-L6b) DRA : 14j ; nomb appli max : 2 ; ZNT : 5 m ; DRE : 48 h

**0.0175 L/ha CORAGEN** (Chlorantraniliprole), DRA : 14 j, DRE : 6h, Nomb appli max : 1, ZNT : 20 m. (utilisable jusqu'au 21/02/2022)

## POMMIER

### Stades phénologiques

Le développement des fruits se poursuit avec des conditions climatiques chaotiques. On observe un grossissement des fruits qui s'est accéléré en comparaison de la semaine passée. Nous avons atteint la barre des 10 mm pour la majorité des secteurs et nous approchons de celle des 20mm pour la Savoie.

### Eclaircissage

Tous les vergers n'ayant pas été impactés de la même manière par le gel, la mise en place d'une stratégie éclaircissante post floraison peut être à prévoir. Avant toute intervention, l'observation parcelle du niveau de nouaison est indispensable. Une stratégie par variété n'est pas applicable cette année. Il va falloir adapter la stratégie parcelle par parcelle, en fonction du niveau de nouaison et d'accroche des fruits.

Pour les secteurs tardifs de la Haute-Savoie, on peut encore s'attendre à une chute des fruits dans les prochains jours suite au gel.



Si un éclaircissage est nécessaire, nous vous préconisons :

En produit de bio contrôle :

- **5 à 7.5 L/ha de MAXCEL** (6-benyladénine 6BA), homologué à 7.5L/ha ; DAR : 90j ; DRE : 6H ; Nombre d'application maximal : 1 ; ZNT eau : 5m ; ZNT riverain : 5m. Produit bio contrôle, NON autorisé en agriculture biologique
- **5 à 7.5 L/ha de EXILIS** (6-benyladénine 6BA), homologué à 7.5L/ha ; DAR : 90j ; DRE : 6H ; Nombre d'application maximal : 1 ; ZNT eau : 5m ; ZNT riverain : 5m. Produit bio contrôle, NON autorisé en agriculture biologique

*Utiliser seul ou en mélange avec ANA, application au stade 7-14 mm (optimum à 10-12 mm), Température 18°C à 25°C et une Hygrométrie de 80%. Pour une meilleure efficacité une température de 20-25°C pendant 2-3 jours après l'application est nécessaire. (T°>28°C : risque de sur-éclaircissage).*

En produit conventionnel :

- **1.5 kg/ha de RHODOFIX** (Acide-1-naphtylacétique ANA), homologué à 1.5kg/ha ; DAR : 90j ; DRE : 24H ; Nombre d'application maximale : 2 ; ZNT eau : 5m ; ZNT riverain : 10m. Produit bio contrôle, NON autorisé en agriculture biologique
- **1.5 kg/ha de FIXOR 1%** (Acide-1-naphtylacétique ANA), homologué à 1.5kg/ha ; DAR : 3j ; DRE : 6H ; Nombre d'application maximale : NN ; ZNT eau : 5m ; ZNT riverain : 10m. Produit bio contrôle, NON autorisé en agriculture biologique
- **0.5 kg/ha de FRUIT AUXIN 30 SL** (Acide-1-naphtylacétique ANA), homologué à 1.5kg/ha ; DAR : BBCH71j ; DRE : 6H ; Nombre d'application maximale : 1 ; ZNT eau : 5m ; ZNT riverain : 10m. Produit bio contrôle, NON autorisé en agriculture biologique

*Utilisation seul sur variétés très sensibles à l'éclaircissage (Jonagold, Janagored, Canada, Idared...) ou en mélange avec 6BA sur les variétés moins sensibles aux éclaircissants (Golden, Elstar, Reine des Reinettes, Pinova...). Application au stade 8-12 mm (Sur Fuji avant 8mm), entre 15-22°C (minimum 10 °C), hydrométrie supérieure à 80% par temps couvert (produit photosensible) ; dans 1 000L de Bouillie (500 L si séchage lent ou ajout d'un adjuvant mouillant).*

**Ne pas appliquer un éclaircissant avec un régulateur de croissance**

## Régulateur de croissance

**Sur les secteurs précoces, là où les éclaircissements sont terminés**, l'utilisation du REGALIS PLUS ou d'un KUDOS permet de réduire la pousse. Il s'agit d'une 2<sup>ème</sup> application.

La remontée des températures annoncée sera favorable à l'efficacité de l'application.

**REGALIS PLUS** – dose homologuée **1.5kg/Ha** (Prohexadium Calcium ; DRA : BBCH75 (peu après le stade K avec le basculement des fruits) ; ZNT 5m ; DRE 48h ; 2 applications maxi). Ne pas dépasser 3 kg par an

**KUDOS** – dose homologuée **1.25kg/Ha** (Prohexadium Calcium ; DRA : 55j ; ZNT 5m ; DRE 6h ; 2 applications maxi).

**Ne pas appliquer un régulateur de croissance avec un éclaircissant**

## ▲ Puceron cendré



On observe sur tous les secteurs une multiplication un nombre de foyers de pucerons cendrés du pommier. La pression observée sur l'ensemble des secteurs augmente. Les températures sont fraîches pour la saison, mais cela n'empêche pas d'observer une augmentation du nombre de foyers. Pour les vergers où il n'a pas été possible d'intervenir, il faudra planifier une intervention quand les conditions météo s'amélioreront pour les parcelles impactées.

**Pour les vergers en agriculture biologique**, les stades F sont largement passés. Il est interdit d'intervenir avec des substances à base d'Azadirachtine comme l'OIKOS ou le NEEMAZAL. Les auxiliaires sont présents dans les vergers, laissons les travailler.

**Pour les vergers en production conventionnelle :**

- **1.2 L/ha de MOVENTO** (Spirotétramat) dose homologuée : 1.2 L/ha ; DAR : 21j ; DRE : 48H ; Nombre d'applications maximale : 2/an ; ZNT eau : 5m

## ▲ Puceron lanigères

**Les migrations des pucerons lanigères sur les pousses de l'année se poursuivent.** On observe des colonies au niveau des cicatrices de tailles et on commence à en observer à la base des pousses.

**Dès que les conditions le permettent**, intervenir avec un MOVENTO ou FLIPPER qui permettra aussi de lutter contre les remontées de pucerons lanigères.

Alternative chimique biologique et/ou bio contrôle :

- **10 L/ha FLIPPER** (Sel de potassium d'acide gras) homologué à 10L/ha ; DAR : 1j ; DRE : 24H ; Nombre d'applications maximal : 5 par saison (7 j minimum entre chaque application) ; ZNT eau : 20m ; ZNT riverain : 10m. Utilisable en agriculture biologique.



**1.9L/ha MOVENTO** – dose homologuée 1,9L/Ha (Spirotétramat ; 2 applications maxi / an ; ZNTEau : 5m ; DRE 48h ; DAR 21j ; CMR H361d ; ne pas mélanger avec captane et soufre)

## ▲ Péritèles Gris et Vert



Des péritèles gris et vert sont présents dans les vergers. Leurs dégâts sont le plus souvent peu préjudiciables, exceptés pour les jeunes plantations.

A surveiller dans les parcelles concernées et celles à risques proches des bois et des haies.

## ▲ Nutrition du verger

Les produits foliaires ne remplacent en aucun cas l'apport au sol. Ils ont un rôle de stimulation mais pas de nutrition.

**L'AZOTE** : Son utilisation dépend de la disponibilité de l'azote dans le sol (dégradation de la MO) mais aussi du bon fonctionnement du feuillage. Les apports foliaires permettent la stimulation végétative et le soutien de l'activité photosynthétique du feuillage. L'apport d'azote stimule l'activité globale de l'arbre et par conséquent l'activité racinaire (nutrition).

**Le MAGNESIUM** : Son utilisation est intéressante pour soutenir le végétal et permet de **résister aux aléas climatiques** (ne pas mélanger avec d'autres oligo-éléments)

**La POTASSE** : Participe à la nutrition et à la **différenciation des jeunes fruits**.

**Le CALCIUM** : Une mauvaise pollinisation, une faible réserve calcique, une taille sévère et/ou un excès de vigueur favorisent **l'apparition de Bitter Pit** sur les variétés sensibles. Lorsque le risque est élevé, débiter les traitements dès la formation du jeune fruit.

Un apport de calcium est à prévoir prochainement si ce n'est pas déjà fait.

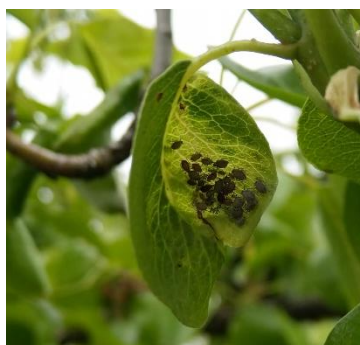
## POIRIER

### Stades phénologiques

Le développement des fruits se poursuit. La présence de l'eau en conséquence dans le sol et des quelques éclaircies ont été favorables au grossissement des fruits. Nous sommes globalement sur des fruits d'un diamètre proche de 20 mm pour la Savoie et plus de 15mm pour la Haute-Savoie. On observe même les premiers basculements des fruits sur le secteur de Châteauneuf pour les variétés les plus précoces.



### Pucerons mauves



Comme pour les pucerons cendrés, nous observons une accélération de la multiplication des foyers de pucerons mauves, surtout sur les secteurs précoces et la Savoie.

**Pour les vergers en agriculture biologique**, les premiers auxiliaires (Coccinelle et Chrysope vert) ont été observés dans les vergers. Il faut attendre le développement de ces populations pour contrôler les populations de pucerons mauves

**Pour les vergers de poiriers en production intégrée :**

- **0.14 kg/ha de TEPPEKI** (Flonicamide), dose homologuée : 0.14 kg/ha ; DAR : 21j ; DRE : 24H ; Nombre d'application maximale : 3/an ; ZNT eau : 5m ; ZNT riverain : 10m.
- **1.2 L/ha de MOVENTO** (Spirotétramat) dose homologuée : 1.2 L/ha ; DAR : 21j ; DRE : 48H ; Nombre d'application maximale : 2/an ; ZNT eau : 5m

### Pucerons cendrés

Le moyen de gestion de la population du puceron mauve choisi aura également une action sur celle de puceron cendrée.

### Punaise diabolique

Nous n'avons pas piégé les premiers individus ce Week-end au Tremblay. Cela peut s'expliquer par les conditions météorologiques anormalement fraîches pour un mois de Mai.

La punaise diabolique ou Halyomorpha Halys est une punaise de couleur grisâtre mesurant environ 15mm de long et 8mm de large. Cette dernière est visible dans les vergers de la mi-mai à la mi-octobre.

## 📌 Psylle du poirier

On observe les œufs de la 2<sup>ème</sup> génération et les premières jeunes larves uniquement en secteur précoce. Les conditions climatiques ne nous permettent pas d'intervenir et nous ne sommes qu'au début des éclosions en Savoie et secteurs précoces. Attendons des jours meilleurs. Observez vos vergers pour prévoir les interventions au bon moment et au bon endroit.

Si vous êtes en présence d'**œufs jaunes matures**, une intervention au **MOVENTO** est à prévoir.



**1.9L/ha MOVENTO** – dose homologuée 1,9L/ha (Spirotétramat ; 2 applications maxi / an ; ZNTEau : 5m ; DRE 48h ; DAR 21j ; CMR H361d ; ne pas mélanger avec captane et soufre)

Si vous observez déjà **des jeunes larves**, il faudra privilégier un **AGRIMEC PRO, VERTIMEC PRO, EFYFACE ou DELEGATE**.

- **0.75L/ha VERTIMEC PRO, AGRIMEC PRO** (Abamectine) homologué à 0.75L/ha, DRA : 28 j, DRE : 6h, ZNT eau : 20m, ZNT riverain : 50m, Nomb appli max : 2/an
- **0.3 kg/ha EFYFACE, DELEGATE** (Spinetoram) homologué à 0.3kg/ha, DRA : 7 j, DRE : 48h, ZNT eau : 20m, ZNT riverain : 50m, Nomb appli max : 1/an

## 📌 Péritèles Gris et Vert



Des péritèles gris et verts sont présents dans les vergers. Leurs dégâts sont le plus souvent peu préjudiciables, exceptés pour les jeunes plantations.

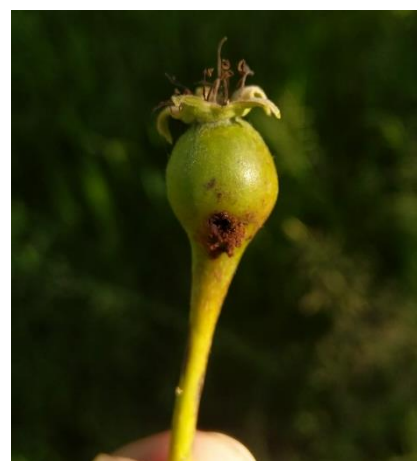
A surveiller dans les parcelles concernées et celles à risques proches des bois et des haies.

## 📌 Hoplocampe

Des dégâts sont visibles actuellement (présence de dégâts secondaires avec points de sciure). La pression est forte sur le poirier. Il est trop tard pour intervenir avec un QASSOL. Il n'y a pas d'intervention à prévoir.

Les dégâts peuvent faire penser à ceux du carpocapse sur les fruits avancés (présence de sciure), mais les larves se développent bien avant celles du carpocapse et sont des fausses chenilles (larves d'hyménoptère). Les dégâts forment des cavités plutôt que des galeries et dégagent une odeur forte d'alcool (fruit fermenté).

Noter les parcelles attaquées pour mieux anticiper la lutte en 2022 avec du piégeage massif.



## 📌 Nutrition du verger

Les produits foliaires ne remplacent en aucun cas l'apport au sol. Ils ont un rôle de stimulation mais pas de nutrition.

**L'AZOTE** : Son utilisation dépend de la disponibilité de l'azote dans le sol (dégradation de la MO) mais aussi du bon fonctionnement du feuillage. Les apports foliaires permettent la stimulation végétative et le soutien de l'activité photosynthétique du feuillage. L'apport d'azote stimule l'activité globale de l'arbre et par conséquent l'activité racinaire (nutrition).

**Le MAGNESIUM** : Son utilisation est intéressante pour soutenir le végétal et permet de **résister aux aléas climatiques** (ne pas mélanger avec d'autres oligo-éléments)

**La POTASSE** : Participe à la nutrition et à la **différenciation des jeunes fruits**.



**Le CALCIUM** : Une mauvaise pollinisation, une faible réserve calcique, une taille sévère et/ou un excès de vigueur favorisent l'apparition de **Bitter Pit** sur les variétés sensibles. Lorsque le risque est élevé débiter les traitements dès la formation du jeune fruit.

Un apport de calcium est à prévoir prochainement si ce n'est pas déjà fait.

## POMME ET POIRE : MALADIES

### Oidium



Les premiers symptômes d'Oidium sont observables sur tous les secteurs (par temps sec)

Contrairement à la tavelure, l'oïdium n'a pas besoin de pluie pour germer et infecter le pommier, ni pour être disséminé. Le milieu liquide inhibe d'ailleurs le pouvoir germinatif des conidies. Une forte hygrométrie de l'air et des températures comprises entre 15 et 25°C sont des facteurs favorisant l'infection ; mais l'oïdium est capable de se développer même si l'hygrométrie de l'air est plus faible.

Les conditions météo de ces derniers jours étaient peu favorables à la germination du mycélium, les pluies éparassent suivies d'un rayon de soleil sur un feuillage humide sont des conditions potentiellement contaminantes. Cette deuxième partie de semaine les conditions sont les mêmes que la précédente, avec des pluies peu intenses. Nous vous conseillons de vérifier l'état sanitaire de vos parcelles et d'intervenir si nécessaire.

Nous vous préconisons l'utilisation du **THIOPRON RAINFREE**, car ce produit contient de la gomme de Xanthane ce qui le rend moins lessivable, un avantage avec les prévisions météos des jours à venir.

#### **En agriculture biologique :**

Alternative chimique biologique et/ou bio contrôlé :



- **7.3 L/ha THIOPRON RAINFREE** (Soufre liquide), DAR : 3J ; Nomb appli max : 8/an ; DRE : 48h ; ZNT eau : 5m ; ne pas appliquer en température <10°C et >25°C ; Utilisable en agriculture biologique



- **7.5 kg/ha MICROTHIOL SPECIAL DISPRESS** (Soufre micronisé, DAR : 3J ; Nbre appli max : selon pc ; DRE : 6h ; ZNT eau : 5m) Utilisable en agriculture biologique

#### **En agriculture conventionnelle :**

- **0.5 L/ha CYFLODIUM** (Cyflufénamid), DAR : 14J ; Nomb appli max : 2 ; DRE : 24h ; ZNT eau : 5m ; 7 j min entre 2 applications
- **0.6L/ha NIMROD** (Bupirimate) DAR : 14J ; Nomb appli max : 4 ; DRE : 24h ; ZNT : 5m
- **0.25L/ha TOPAZE** (Penconazole IBS) DAR : 14J ; Nomb appli max : 2 ; DRE : 48h ; ZNT : 5m ; H361d
- **1.87 kg/ha BROCELIAN** (Trifloxystrobine + contact) DAR : 35J ; Nomb appli max : 2 non consécutives ; DRE : 48h ; ZNT : 20m

**NIMROD agit par températures froides.** A réserver sur variétés et parcelles très sensibles. Mélangeable sous conditions.

IBS : Pas plus de 3 applications par campagne toutes substances actives confondues pour la gestion des résistances. Efficace à partir de 12°C.

**Soufre : Evitez les applications par températures <10°C et par temps humide. Soufre phytotoxique par températures supérieures à 28°C.** Ne pas utiliser si implantation de Typhlodromes, phytotoxique sur Canada et Rouges américaines.

**Attention, mélange captane + soufre phytotoxique pour de nombreuses variétés.** Le soufre est répulsif sur les abeilles.

## **Feu bactérien**

Des symptômes ont été observés en Savoie. La phase la plus à risque pour la contamination, la floraison, est passée. Il faut rester prudent notamment en surveillant l'apparition des premiers symptômes, sur les secteurs précoces.

Cette maladie se propage par le biais d'insectes, d'oiseaux, d'insectes suceurs, de l'homme (outils, vêtements,...), le ruissellement de la pluie... Pour se développer, le feu bactérien doit rassembler un certain nombre de conditions climatiques :

- T°max > 24°C ou T°C max >21°C et T°C mini > 12°C le même jour
- Une forte humidité, >69 %

Pour les parcelles présentant une forte pression ou ayant subi des dégâts l'année passée nous vous conseillons l'utilisation du **LUNACARE** préconisé en tavelure ou d'un **VACCIPLANT**.

Alternative chimique biologique et/ou bio contrôle :



**VACCIPLANT FL** – dose homologuée **0.75L/Ha** (Laminarine ; ZNT 5m ; DRE 6h ; DAR 14j ; 10 applications maxi / an). Utilisable en agriculture biologique

- **LUNA CARE** : dose homologuée **3kg/ha** (fluopyram + fosétyl-Al, ZNT 5m ; DRE 24h ; DAR 28j ; 3 applications max).

*Non autorisé sur les variétés Golden + mutants et Jonagold + mutants en raison d'un risque de phytotoxicité sur feuilles. Produit intéressant en poirier ou sur variétés de pommes sensibles au feu bactérien autres que celles déconseillées. Fosétyl d'aluminium ; ne pas mélanger avec les engrais foliaires azotés ou cuivreux et les produits huileux. Protection oïdium combinée.*

## PECHER

### **Oïdium**

Les conditions climatiques de la semaine sont favorables au développement du champignon.

Alternative chimique biologique et/ou bio contrôle :



**6l/1000L de LIMOCIDE ou PREV'AM ou ESSEN'CIEL** (Huile essentielle d'orange) DRE : 24 h, DRA : 1 j ; ZNT : 20 m ; 6 applications maxi / an. Utilisable en agriculture biologique



**4-5 kg/ha de THIOVIT JET MICROBILLE ou MICROTHIOL SP DISPERS** – dose homologuée 7.5kg/Ha dose conseillée 4 à 5 kg/Ha (Soufre ; ZNT 5m ; DRE 6h ; 8 applications maxi / an) Utilisable en agriculture biologique

**DIFCOR 250 EC**– dose homologuée **0.15L/hL** (Difenoconazole ; ZNT 5m ; DRE 24h ; DAR 14j ; 2 applications max /an ; H373)

**0.6L /ha NIMROD** – dose homologuée **0.6 L/ha** (Bupirimate ; ZNT 5m ; DRE 24h ; DAR 14j ; 4 applications max /an)

## Puceron

Présence de colonies de pucerons verts. A surveiller !

Alternative chimique biologique et/ou bio contrôle :



- **10 L/ha FLIPPER** (Sel de potassium d'acide gras) homologué à 10L/ha ; DAR : 1j ; DRE : 24H ; Nombre d'application maximale : 5 par saison (7 j minimums entre chaque application) ; ZNT eau : 20m ; ZNT riverain : 10m. Utilisable en agriculture biologique.

- **0.14 kg/ha de TEPPEKI** (Flonicamide), dose homologuée : 0.14 kg/ha ; DAR : 21j ; DRE : 24H ; Nombre d'application maximale : 3/an ; ZNT eau : 5m ; ZNT riverain : 10m.
- **1.5 L/ha de MOVENTO** (Spirotétrammat) dose homologuée : 1.5 L/ha ; DAR : 21j ; DRE : 48H ; Nombre d'application maximale : 2/an ; ZNT eau : 5m

## Punaise diabolique

Nous n'avons pas piégé d'individus ce Week-end. Cela s'explique par les températures fraîches pour un mois de mai.

# PRUNIER

## Puceron

Présence de colonies de pucerons. A surveiller !

Alternative chimique biologique et/ou bio contrôle :



- **4l/ha de ESSEN'CIEL** (Huile essentiel d'orange) DRE : 24 h, DRA : 1 j ; ZNT : 20 m ; 6 applications maxi / an. Utilisable en agriculture biologique



- **20l/ha de LOVELL** (Huile paraffine) DRE : 24 h, DRA : 1 j ; ZNT : 20 m ; 6 applications maxi / an. Utilisable en agriculture biologique

- **0.14 kg/ha de TEPPEKI** (Flonicamide), dose homologuée : 0.14 kg/ha ; DAR : 21j ; DRE : 24H ; Nombre d'application maximale : 3/an ; ZNT eau : 5m ; ZNT riverain : 10m.
- **1.5 L/ha de MOVENTO** (Spirotétrammat) dose homologuée : 1.5 L/ha ; DAR : 21j ; DRE : 48H ; Nombre d'application maximale : 2/an ; ZNT eau : 5m

## Tavelure

Avec les prévisions à venir, une intervention est conseillée :

### **En Agriculture Biologique :**

Il vaut mieux passer un **CURATIO** rapidement pour son effet stop sur la contamination de ce début de semaine si le produit a été lessivé. La dose de cuivre métal conseillée est de 200 à 400 g/ha pour ne pas dépasser la dose maximale réglementaire de 4 kg Cu métal / ha / an.



**CURATIO** – dose conseillée **10 à 12 L/Ha** (Polysulfure de calcium) (ZNT riverain : 20m ; ZNT eau : 20m ; Nomb appli max : 5 (tous usages confondus) ; DRE : 48h ; DAR : 30J) Utilisable en agriculture biologique

- **MERPAN 80 DWG** – dose homologuée **1.9kg/Ha** (Captane ; ZNT 20m ; Distance riverain : 10m ; DRE 48h ; DAR 21j ; nomb appli max : 2/ an ; CMR H351)
- **DELAN SC** - dose homologuée **0.05 L/Ha** (Dithianon ; ZNT 50m ; Distance riverain : 20m ; DRE 48h ; DAR 28j ; maxi 2 / an CMR H351) ne pas appliquer pendant la floraison

### **Carpocapse**

Nous sommes au début du vol et des pontes pour tous les secteurs. Une surveillance des vergers est indispensable. Je vous laisse vous référer au paragraphe sur le Carpacapse au début de ce bulletin.

### **Rouille du prunier**

Les contaminations par le champignon peuvent avoir lieu à cette période en conditions pluvieuses. Les symptômes n'apparaissent ensuite qu'en cours d'été. Dans les situations sensibles ayant connu des symptômes les années précédentes (parcelles de prunes européennes uniquement), si ce n'est pas déjà fait, intervenir cette semaine en préventif avec :

### **En Agriculture Biologique :**

Il vaut mieux passer un **CURATIO** rapidement pour son effet stop sur la contamination de ce début de semaine si le produit a été lessivé. La dose de cuivre métal conseillée est de 200 à 400 g/ha pour ne pas dépasser la dose maximale réglementaire de 4 kg Cu métal / ha / an.

**CURATIO** – dose conseillée **10 à 12 L/Ha** (Polysulfure de calcium) (ZNT riverain : 20m ; ZNT eau : 20m ; Nomb appli max : 5 (tous usages confondus) ; DRE : 48h ; DAR : 30J) Utilisable en agriculture biologique

### **En agriculture conventionnelle :**

- **DELAN WG** - dose homologuée **0.5 Kg/Ha** (Dithianon ; ZNT 20m ; Distance riverain : 10m ; DRE 48h ; DAR 42j ; H301 et CMR H351) Non mélangeable, interdit par le cahier des Charges IGP Fruits de Savoie
- **KRUGA** : dose conseillée **2 L/Ha** (dose homologuée 3L/Ha) (Fenbuconazole, ZNT 20m; DRE 24h ; DAR 3J ; 3 applications max).

## CERISIER

### **Puceron**

Présence de colonies de pucerons verts. A surveiller !

# PREVISIONS METEOROLOGIQUES (Météoblue)

## Météo Châteauneuf

45.55°N 6.17°E 350m s.n.m.

Mar	Mer	Jeu	Ven	Sam	Dim	Lun
18/5	19/5	20/5	21/5	22/5	23/5	24/5
17 °C	14 °C	17 °C	20 °C	16 °C	17 °C	19 °C
8 °C	7 °C	6 °C	9 °C	10 °C	8 °C	7 °C
10 km/h	9 km/h	6 km/h	9 km/h	6 km/h	7 km/h	7 km/h
6mm	8mm	3mm	3mm	18mm	2mm	4mm
77%	92%	81%	56%	84%	52%	53%

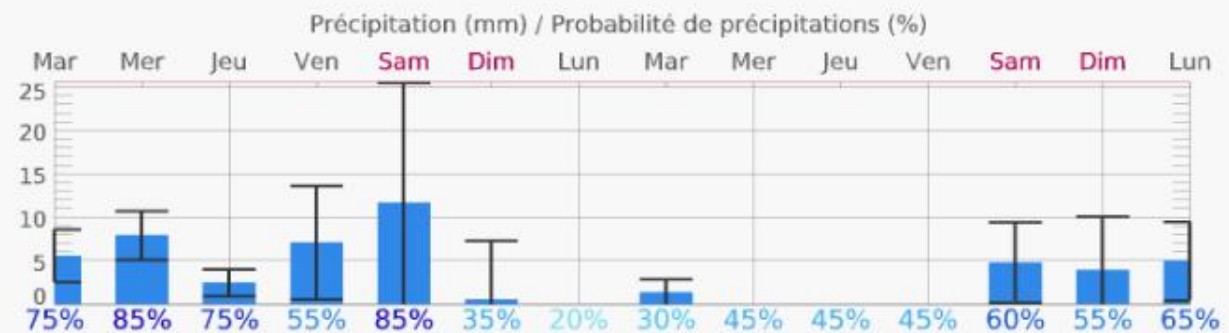
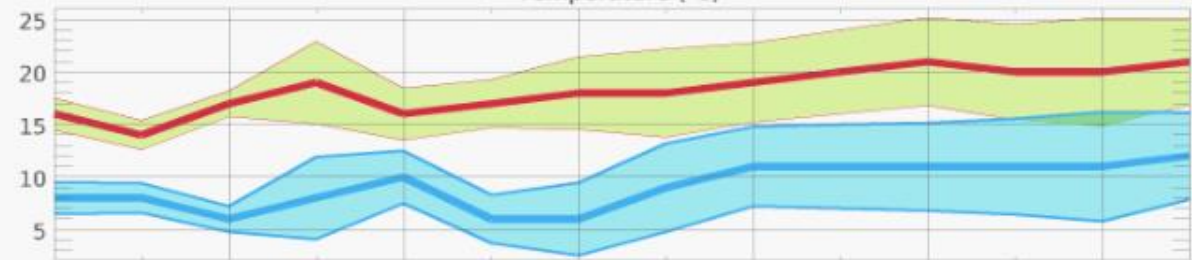
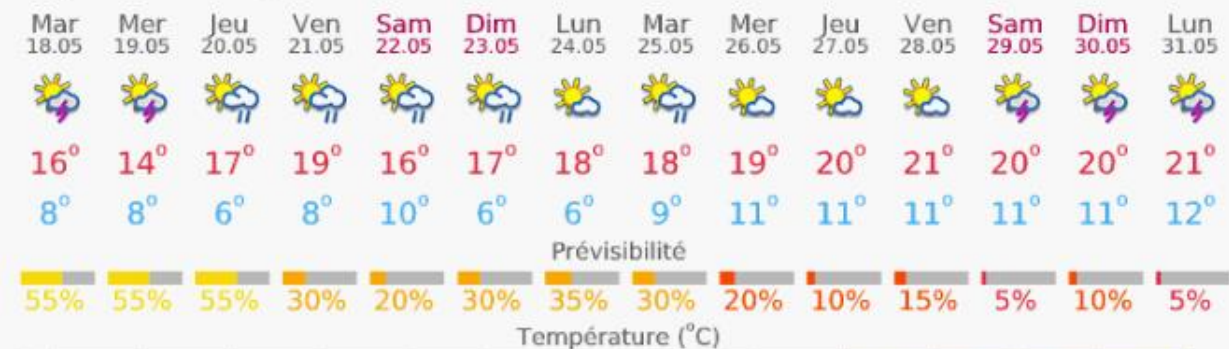
## Météo Verrens

45.66°N 6.32°E 420m s.n.m.

Mar	Mer	Jeu	Ven	Sam	Dim	Lun
18/5	19/5	20/5	21/5	22/5	23/5	24/5
17 °C	14 °C	17 °C	20 °C	16 °C	17 °C	20 °C
8 °C	7 °C	6 °C	9 °C	11 °C	9 °C	8 °C
14 km/h	10 km/h	8 km/h	4 km/h	6 km/h	3 km/h	4 km/h
10mm	9mm	1mm	5mm	19mm	3mm	4mm
84%	99%	87%	71%	86%	61%	59%

## Aéroport de Chambéry-Savoie 45.64°N / 5.88°E (237m snm)

meteoblue



## Météo Le Bouchage

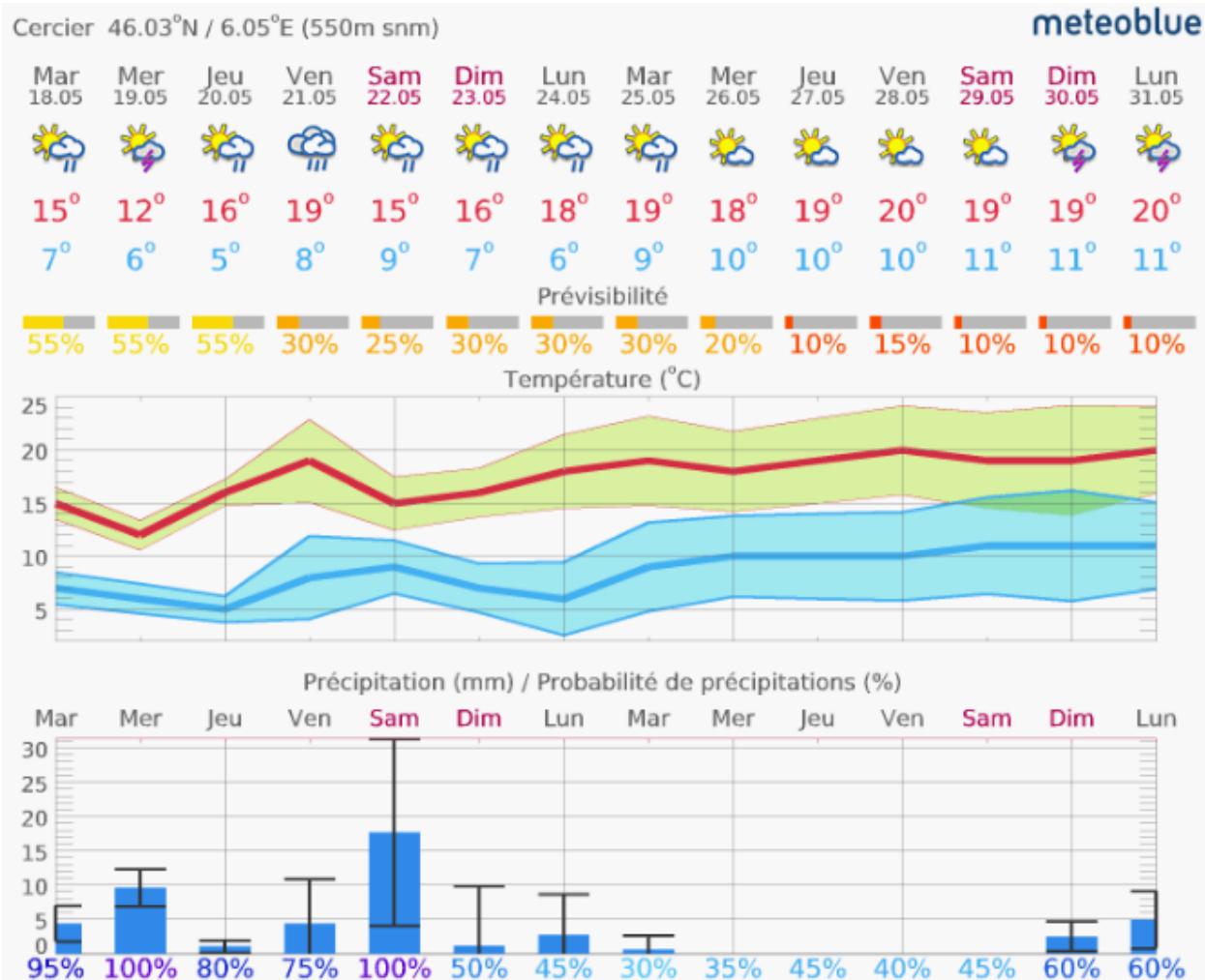
45.67°N 5.53°E 208m s.n.m.

Mar	Mer	Jeu	Ven	Sam	Dim	Lun
18/5	19/5	20/5	21/5	22/5	23/5	24/5
16 °C	14 °C	17 °C	20 °C	17 °C	17 °C	19 °C
9 °C	8 °C	7 °C	9 °C	10 °C	9 °C	8 °C
16 km/h	15 km/h	13 km/h	29 km/h	23 km/h	12 km/h	10 km/h
2mm	7mm	-	4mm	12mm	<1mm	-
58%	87%	48%	50%	70%	38%	25%

## Météo Vallières-sur-Fier

45.9°N 5.94°E 358m s.n.m.

Mar	Mer	Jeu	Ven	Sam	Dim	Lun
18/5	19/5	20/5	21/5	22/5	23/5	24/5
16 °C	14 °C	17 °C	19 °C	16 °C	17 °C	19 °C
7 °C	6 °C	6 °C	9 °C	10 °C	8 °C	7 °C
11 km/h	9 km/h	9 km/h	18 km/h	11 km/h	12 km/h	10 km/h
4mm	9mm	1mm	8mm	14mm	<1mm	-
78%	99%	74%	57%	81%	40%	35%



### Météo Chevrier

46.11°N 5.92°E 509m s.n.m.

Mar	Mer	Jeu	Ven	Sam	Dim	Lun
18/5	19/5	20/5	21/5	22/5	23/5	24/5
15 °C	12 °C	16 °C	19 °C	14 °C	16 °C	18 °C
7 °C	6 °C	5 °C	8 °C	9 °C	7 °C	7 °C
18km/h	18km/h	14km/h	26km/h	21km/h	17km/h	9km/h
→	→	↘	↗	↗	↗	↗
1mm	6mm	-	5mm	16mm	<1mm	-
61%	87%	53%	66%	91%	38%	31%

### Météo Ésery

46.14°N 6.24°E 607m s.n.m.

Mar	Mer	Jeu	Ven	Sam	Dim	Lun
18/5	19/5	20/5	21/5	22/5	23/5	24/5
15 °C	12 °C	15 °C	18 °C	14 °C	15 °C	17 °C
8 °C	6 °C	6 °C	9 °C	9 °C	7 °C	7 °C
16km/h	18km/h	12km/h	21km/h	16km/h	18km/h	10km/h
→	↗	↓	↗	↗	↗	↗
4mm	9mm	1mm	5mm	17mm	<1mm	1mm
78%	99%	66%	69%	98%	46%	46%

La Chambre d'Agriculture Savoie Mont-Blanc est agréée par le Ministère en charge de l'agriculture pour son activité de conseil indépendant à l'utilisation de produits phytopharmaceutiques sous le numéro IF01762, dans le cadre de l'agrément multi-sites porté par l'APCA". "Les informations présentes dans ce bulletin ont été vérifiées avec soin, cependant, les rédacteurs ne pourront en aucun cas être tenus pour responsables d'une erreur ainsi que des conséquences qui pourraient en résulter. L'utilisation des produits phytosanitaires doit se conformer aux informations présentes sur l'étiquette, qui ont valeur légale."