

VOS RÉDACTEURS

Alice
DELATTRE
06 07 31 12 88
04 79 26 51 74

Nicolas
DROUZY
06 85 53 60 49
04 57 08 70 24

Ce bulletin tient compte du BSV, consultable sur le site de la DRAAF Rhône-Alpes :

<https://draaf.auvergne-rhone-alpes.agriculture.gouv.fr>

Aucune alternative à l'utilisation de produits phytosanitaires n'est indiquée lorsqu'il n'en existe pas de suffisamment pertinente pour la situation d'écrite.

AGENDA

Assemblée générale du Syndicats des Fruits de Savoie aura lieu le **Mercredi 24 Février 2021** à la **Chambre d'Agriculture d'Annecy** de **14h à 16h**

(Possibilité de suivre en Webinaire, sans interaction via le lien dans la convocation)

LE POINT PHYTO : EN BREF...

La hausse des températures va accélérer l'évolution des bourgeons

Poiriers : Maintenir et entretenir les argiles sur les vergers.

Pommiers : Surveillance de l'évolution des bourgeons

Pêcher : Stade critique pour la cloque du Pêchers et mise en place de la lutte pucerons

Tavelure : Mise en place des prophylaxies pour limiter les contaminations au retour de la pluie.

REGLEMENTATION

Quassol® (de la société INDENA)- Bois de quassia 5%, AMM **dérogatoire n°2209999 (de 120 jours) valable du 15 février 2021 au 15 juin 2021** pour l'usage Chenilles Phytophages (Hoplocampe) sur Pommiers et Poiriers, à la dose de 0.3 kg/ha (DAR : F, DRE : 48h, SPE 8 (dangereux pour les abeilles), ZNT riverain : 10m ; nomb appli max : 2 ; Utilisable en Agriculture Biologique)

POMMIER

Stade phénologique



La hausse des températures a engendré un gonflement des bourgeons en pommiers. Les bourgeons restent dans un **stade A**, même si on peut déjà pressentir que le stade B est proche.

Pour rappel, le stade B (51) correspond au gonflement des bourgeons et à l'apparition de parties vertes.



Partie verte apparue

POIRIER

Stade phénologique

La hausse des températures observées depuis la fin de semaine dernière a engendré une évolution dans les vergers.

Variétés	Stade phénologique
Comice	A
Passe-Crassane	B
Conférence	A-B
Williams	A-B

Les stades ci-dessus sont à titre indicatif et ne vous dispense pas d'une surveillance de vos vergers.



Stade A : Bourgeon d'hiver



Stade B : Début de gonflement

Observation des Psylle

Site d'observation		Observation du 15/02/2021	Observation du 22/02/2021			Evolution du 15 au 22 Février
			Pourcentage de pousses atteintes	Intensité d'occupation	Nombre maximum d'œufs observés	
Haute-Savoie	Usinens	18%	20%	4.8	15	=
	Copponex	28%	16%*	2.4	5	=
	Cercier	8%	20%	2.2	6	↗
	Chevrier	44%	56%	6.9	14	↗
Savoie	Châteauneuf	14%	8% *	2	3	=
	Tremblay	38%	65%	7	17	Parcelle différente
	Sainte-Hélène	NA	30%	3.3	9	

* La diminution observée entre les 2 traitements vient de l'échantillon prélevé. On peut considérer que le pourcentage de pousses atteintes reste le même que celui du 15/02/2021

La douceur des températures de la fin de semaine dernière ont été favorable aux pontes des œufs de psylle. La présence d'une pellicule d'argiles homogène et uniforme sur les vergers permet de limiter cette progression.

Notre préconisation pour les poiriers

Avec la douceur des températures, il est important de maintenir une couche d'argile, homogène et uniforme sur le verger afin de limiter les pontes des jours à venir.



L'utilisation d'adjuvant, tel que **STICMAN** ou **HELIOTROPIN-FILM** ne sont pas indispensables, car il n'y a pas de pluie d'annoncer dans les jours à venir.

Pour résumer, nous vous conseillons :



- **30kg/ha de SURROUND WP CROP PROTECTANT** (kaolinite calcinée) 50kg/ha (DAR : 28j ; nbre appli max : 7 ; ZNT eau : 5m ; DRE : 6h ; Biocontrôle ; Utilisable en Agriculture Biologique)



- **30 kg/ha de SOKALCIARBO WP** (kaolinite calcinée) 30kg/ha (DAR : 15 j ; nbre appli max : 7 ; ZNT eau : 5m ; DRE: 6h ; Biocontrôle ; Utilisable en Agriculture Biologique)

Les œufs restent jaunes. Les premiers œufs orangés sont visibles, mais **aucune éclosion n'a été observée** pour le moment. L'utilisation d'huile comme le **POLITHIOL, OVIPRON EXTRA, CATANE....**

ne sont pas nécessaires. Cependant, au vu des prévisions météo de la semaine, il est probable que le premier passage des huiles soit pour bientôt.

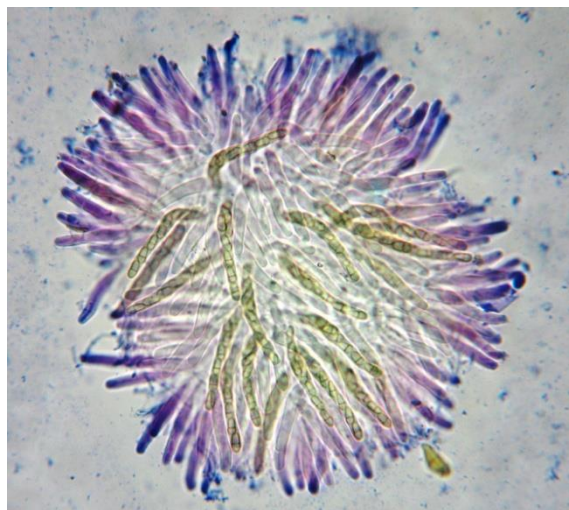
TAVELURE : POMME-POIRE

Des feuilles de pommier tavelées ayant passé l'hiver au verger ont été prélevées en secteur précoce de Savoie. Des périthèces de tavelure ont été extraits afin d'observer au microscope l'avancée de la maturation des spores.

Ce lundi, un premier périthèce de stade 7 a été observé : plusieurs asques présentent des spores jaunes et bien différenciées.

Le stade de pleine maturité tavelure avec 100% des asques prêts à projeter, est le stade 7.

L'absence de pluie pour les prochains jours permet d'empêcher la première projection contaminatrice.



Prophylaxie

Les mesures de prophylaxie permettent de limiter la future contamination. Dans le cas de la Tavelure, il faut favoriser la dégradation rapide du lit de feuilles mortes (support de l'inoculum) par :

- Andainage et broyage
- Enfouissement (via les outils de désherbage mécanique comme disque à chausser ou herse rotative, fraise...)
- Application d'urée à 5%, l'azote sert de complément alimentaire afin d'accélérer la dégradation des feuilles par les micro-organismes du sol.

PÊCHER

Cloque du pêcher : Stade sensible

Le débourrement a été observé, nous sommes donc en stage B. Le stade de sensibilité est toujours en cours et se poursuit jusqu'à l'étalement des feuilles. Les conditions climatiques de cette semaine ne sont pas favorables au développement de la maladie. Les spores peuvent germer qu'en cas de pluie par température supérieure à 7°C. Une surveillance des conditions météo et des vergers reste nécessaire.

Pour les techniques de lutte je vous laisse vous référer au deuxième bulletin de cette année 2021.

Lutte puceron

Les températures actuelles vont permettre les premiers traitements contre les formes hivernantes des pucerons.



- **2.5 L /hL de POLITHIOL ou OVIPRON SUPER** (Huile paraffinique soufrée) 2.5L/hL (DAR : 5j ; nbre appli max : 2 ; ZNT eau : 20m ; DRE : 6h ; Biocontrôle ; Utilisable en Agriculture Biologique)



- **5L /hL de CATANE** (Huile paraffinique) 5L/hL (DAR : 5j ; nbre appli max : 2 ; ZNT eau : 20m ; DRE : 6h ; Biocontrôle ; Utilisable en Agriculture Biologique)



- **2L/hL de OVIPHYT, ACAKILL OU EUPHYTANE GOLD** (Huile de vaseline), 2L/hL (DAR : 5j ; nbre appli max : 1 ; ZNT eau : 20m ; DRE : 6h ; Biocontrôle ; Utilisable en Agriculture Biologique)

PREVISIONS METEOROLOGIQUES (METEOBLUE)

Météo Châteauneuf

45.55°N 6.17°E 350m s.n.m.

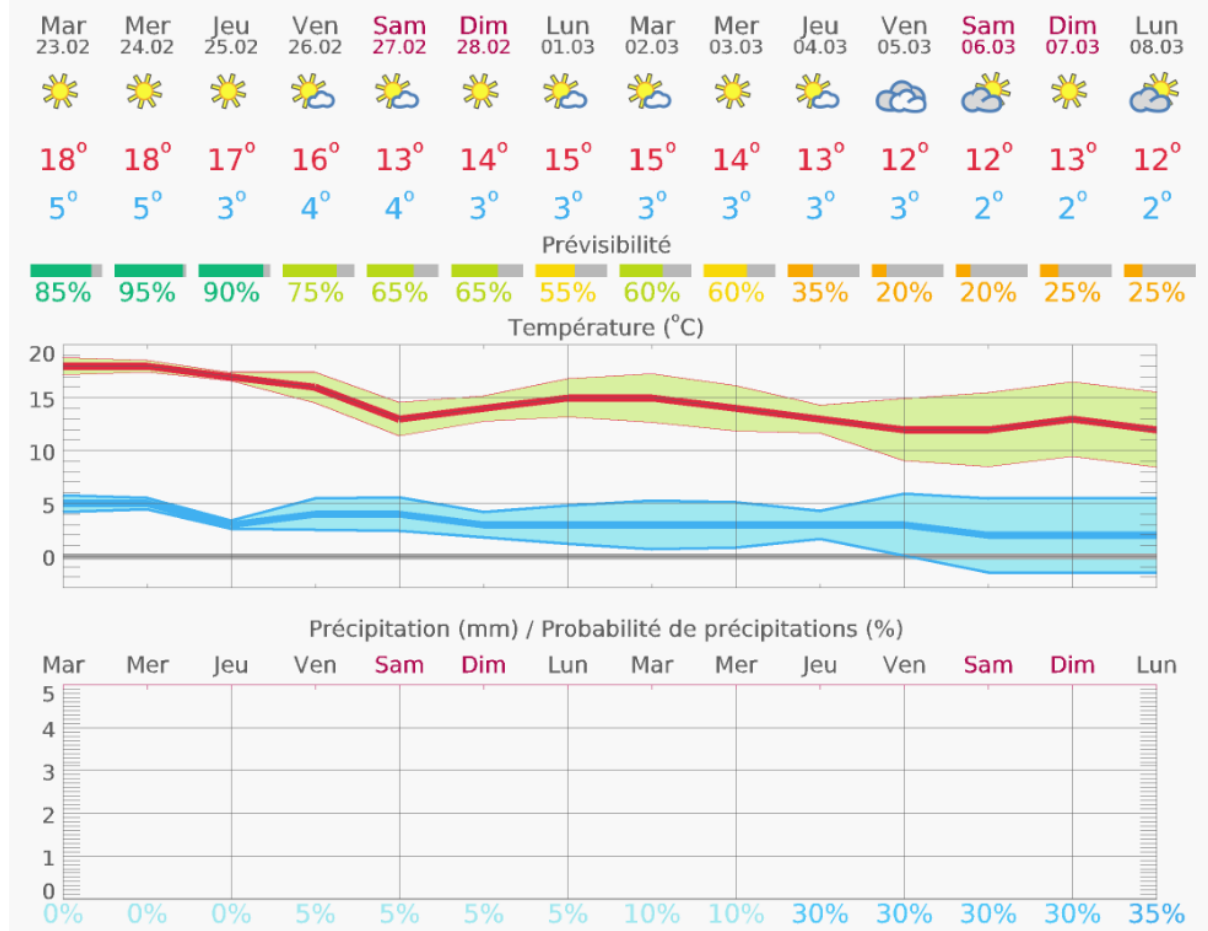
Mar	Mer	Jeu	Ven	Sam	Dim	Lun	Mar	Mer	Jeu	Ven	Sam	Dim	Lun
23/2	24/2	25/2	26/2	27/2	28/2	1/3	23/2	24/2	25/2	26/2	27/2	28/2	1/3
18 °C	18 °C	17 °C	16 °C	13 °C	14 °C	15 °C	18 °C	18 °C	18 °C	17 °C	15 °C	15 °C	16 °C
7 °C	6 °C	5 °C	6 °C	6 °C	5 °C	4 °C	6 °C	6 °C	5 °C	7 °C	6 °C	5 °C	5 °C
9 km/h	8 km/h	9 km/h	6 km/h	5 km/h	5 km/h	6 km/h	6 km/h	6 km/h	6 km/h	6 km/h	8 km/h	8 km/h	8 km/h
0%	0%	0%	12%	14%	6%	12%	0%	0%	0%	8%	13%	0%	11%

Météo Verrrens

45.66°N 6.32°E 420m s.n.m.

Aéroport de Chambéry-Savoie 45.64°N / 5.88°E (237m snm)

meteoblue



Météo Le Bouchage

45.67°N 5.53°E 208m s.n.m.

Mar	Mer	Jeu	Ven	Sam	Dim	Lun	Mar	Mer	Jeu	Ven	Sam	Dim	Lun
23/2	24/2	25/2	26/2	27/2	28/2	1/3	23/2	24/2	25/2	26/2	27/2	28/2	1/3
18 °C	18 °C	17 °C	16 °C	13 °C	14 °C	16 °C	18 °C	18 °C	17 °C	17 °C	13 °C	14 °C	15 °C
7 °C	6 °C	5 °C	5 °C	6 °C	4 °C	4 °C	4 °C	5 °C	4 °C	5 °C	6 °C	4 °C	4 °C
12 km/h	6 km/h	8 km/h	7 km/h	8 km/h	8 km/h	9 km/h	12 km/h	8 km/h	10 km/h	10 km/h	8 km/h	10 km/h	7 km/h
0%	0%	0%	10%	7%	0%	3%	0%	0%	0%	6%	10%	0%	0%

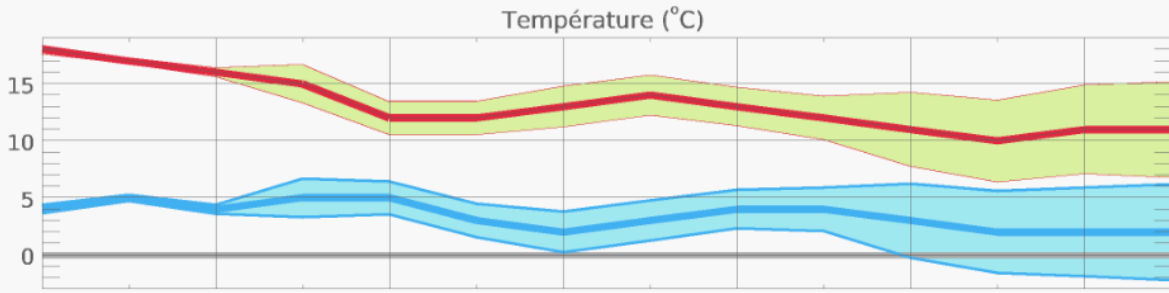
Météo Vallières-sur-Fier

45.9°N 5.94°E 358m s.n.m.

Cercier 46.03°N / 6.05°E (550m snm)

meteoblue

Mar	Mer	Jeu	Ven	Sam	Dim	Lun	Mar	Mer	Jeu	Ven	Sam	Dim	Lun
23.02	24.02	25.02	26.02	27.02	28.02	01.03	02.03	03.03	04.03	05.03	06.03	07.03	08.03
18°	17°	16°	15°	12°	12°	13°	14°	13°	12°	11°	10°	11°	11°
4°	5°	4°	5°	5°	3°	2°	3°	4°	4°	3°	2°	2°	2°
Prévisibilité													
90%	95%	90%	75%	65%	65%	60%	65%	60%	35%	35%	25%	30%	30%



Précipitation (mm) / Probabilité de précipitations (%)													
Mar	Mer	Jeu	Ven	Sam	Dim	Lun	Mar	Mer	Jeu	Ven	Sam	Dim	Lun
0%	0%	0%	5%	10%	0%	5%	10%	10%	30%	35%	30%	30%	25%

Météo Chevrier

46.11°N 5.92°E 509m s.n.m.

Mar	Mer	Jeu	Ven	Sam	Dim	Lun
23/2	24/2	25/2	26/2	27/2	28/2	1/3
16 °C	17 °C	16 °C	16 °C	12 °C	12 °C	14 °C
5 °C	5 °C	4 °C	5 °C	6 °C	4 °C	3 °C
8 km/h	9 km/h	9 km/h	7 km/h	10 km/h	10 km/h	6 km/h
0%	0%	0%	6%	11%	5%	0%

Météo Ésery

46.14°N 6.24°E 607m s.n.m.

Mar	Mer	Jeu	Ven	Sam	Dim	Lun
23/2	24/2	25/2	26/2	27/2	28/2	1/3
16 °C	17 °C	16 °C	15 °C	11 °C	11 °C	13 °C
6 °C	6 °C	5 °C	5 °C	5 °C	3 °C	3 °C
7 km/h	9 km/h	11 km/h	8 km/h	10 km/h	10 km/h	6 km/h
0%	0%	0%	6%	9%	0%	5%

La Chambre d'Agriculture Savoie Mont-Blanc est agréée par le Ministère en charge de l'agriculture pour son activité de conseil indépendant à l'utilisation de produits phytopharmaceutiques sous le numéro IF01762, dans le cadre de l'agrément multi-sites porté par l'APCA". "Les informations présentes dans ce bulletin ont été vérifiées avec soin, cependant, les rédacteurs ne pourront en aucun cas être tenus pour responsables d'une erreur ainsi que des conséquences qui pourraient en résulter. L'utilisation des produits phytosanitaires doit se conformer aux informations présentes sur l'étiquette, qui ont valeur légale."