

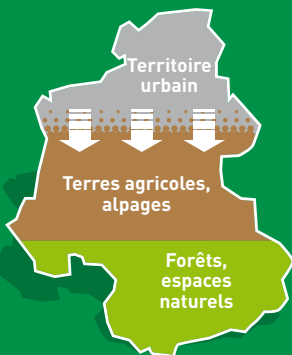
PANORAMA DE L'AGRICULTURE & DE LA FORET DES SAVOIE



- 1,26 millions d'habitants
- +9 900 habitants/an en Haute-Savoie (3^{ème} croissance en France métropolitaine)
- +2 150 habitants/an en Savoie



- 1 065 500 ha de superficie totale
- 89 % classés en zone de montagne
- 1 300 m d'altitude moyenne
- 305 500 ha de SAU dont 108 000 ha en alpage
- 91 % des surfaces agricoles sont des prairies



Depuis 2004 en Haute-Savoie, + de 3 600 ha agricoles ont été artificialisés

Et 3 000 ha de terres agricoles sont actuellement situées en zones urbanisables.

Sources : DDT 73 et DDT 74

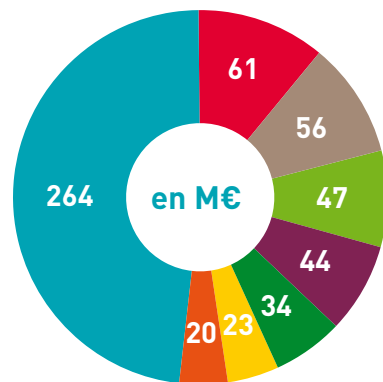
Un modèle agricole cohérent

L'agriculture de Savoie Mont-Blanc allie productions de qualité et pratiques agricoles adaptées aux contraintes du milieu montagnard. Elle s'organise notamment via des outils collectifs maîtrisés par les producteurs eux-mêmes (réseau des coopératives, syndicats de produits...), ne misant pas uniquement sur la quantité et les volumes pour maintenir un prix rémunérateur et rester compétitive.



CHIFFRE D'AFFAIRES

Répartition du chiffre d'affaires agricole en 2018 (en M€) :



550 MILLIONS D'EUROS

PRÈS DE 50% ISSUS DE L'ÉLEVAGE LAITIÈRE

- Lait et fromages
- Viandes et œufs
- Services & divers
- Fourrages
- Viticulture
- Horticulture & pépinière
- Fruits & légumes
- Grandes cultures

Source : Agreste

En 2018, on compte **5030 exploitations agricoles** sur le territoire (sur 8 ans, -9,5% en Savoie contre -4% en Haute-Savoie).

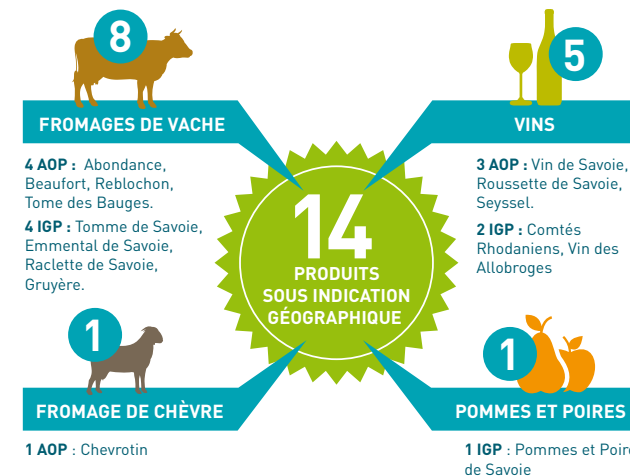
39% sont désormais en sociétaire (GAEC, EARL), contre 31% en 2010.

Salariat agricole : on dénombre **19 900 salariés** représentant + de 10 400 ETP, contre respectivement 17 200 et 8 900 en 2010, soit +17% en 8 ans.

Sur l'année 2018, il y a eu **274 installations** sur le territoire

Source : MSA ALPES DU NORD - CCMSA

LA QUALITÉ, MODÈLE D'AVENIR



2 350 EXPLOITATIONS AGRICOLES savoyardes ont au moins un produit sous signe de qualité (AOP - IGP - Bio ou autre label)

80% du lait est transformé en fromages AOP ou IGP

+11% d'exploitations certifiées Bio en moyenne et par an. Au total plus de 350 exploitations bio sur 9 000 hectares

Source : FDCL

Source : Agence Bio

Une agriculture orientée vers l'élevage extensif

Les systèmes d'élevage de Savoie et Haute-Savoie utilisent peu d'intrants. Ils ont un réel intérêt tant sur le plan écologique que sur le plan économique. Le nombre d'animaux par hectare est faible. La pression sur le milieu est donc modérée mais participe toutefois efficacement à l'entretien de vastes espaces. De plus, ces systèmes d'élevage valorisent le potentiel génétique de races animales locales, adaptées au relief et au climat (Abondance et Tarine pour les bovins lait, Thônes et Marthod pour les ovins, Chèvres de Savoie).

LA FILIÈRE LAIT ET FROMAGES DE VACHE

1^{er} pilier de l'agriculture en Savoie Mont-Blanc



Sources : ARVI, BDNI-DDT, DDT, FDCL, FranceAgriMer, IPG, Laiteries Réunies de Genève, SDB

FILIÈRES A FAIBLES EFFECTIFS

POISSONS DE LAC
70 pêcheurs professionnels, 5 espèces principales de poissons pêchées dans les lacs Léman, du Bourget et d'Annecy. En 2018, **204T de Corégone** (Féra/Lavaret) et **91T de Perche** ont été pêchées, contre 757T et 68T en 2013, respectivement.

AVICULTURE
72 exploitations avicoles (oeufs + poulets de chair) pour **75 000 poules pondeuses**. En 2019, **18 millions d'oeufs** ont été produits, ainsi que **648T de poulet**.

PRODUCTION PORCINE
 3 ateliers naisseurs et 66 ateliers d'engraissement pour **15 750 porcs produits /an**, soit 1575T carcasse / an. Seulement 3 ateliers produisent \geq 1000 porcs /an. 35% de la production totale du territoire est vendue en circuit court.

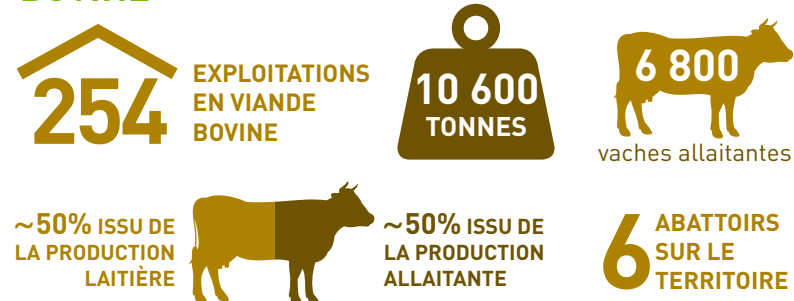
ESCARGOT
 On dénombre environ 25 producteurs sur le territoire.

MIEL

Source : CASMB

LA VIANDE BOVINE

Une filière en pleine structuration tournée vers les circuits courts et la restauration hors domicile.



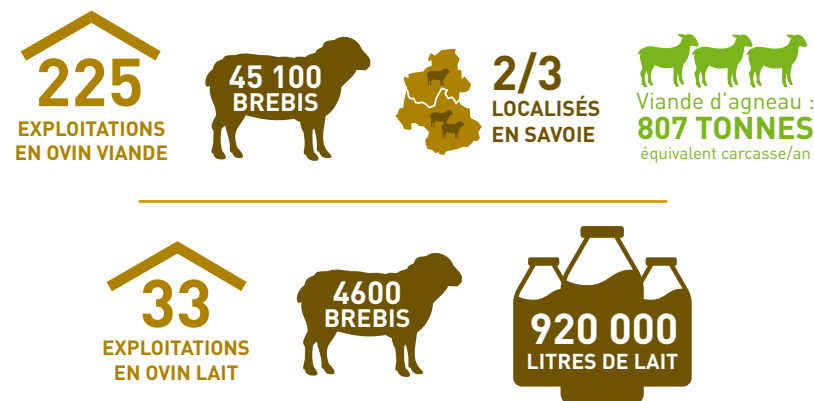
LA FILIÈRE FROMAGE DE CHÈVRE

Une filière 100% fermière - Une AOP Chevrotin - 70% des troupeaux en alpage l'été



LA FILIÈRE OVINE

Traditionnellement tournée vers la viande, une filière laitière se développe. Une race locale : La Thônes et Marthod



Sources : BDNI, TRACE-CASMB

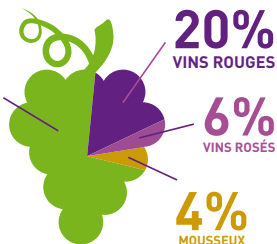
Une production végétale diversifiée en vallées

Les productions végétales façonnent le paysage des vallées savoyardes. Bénéficiant de bassins de population importants avec un pouvoir d'achat supérieur à la moyenne française, elles jouent pleinement la carte des circuits courts et du local.

VITICULTURE

470
PRODUCTEURS

70%
DE VINS
BLANCS



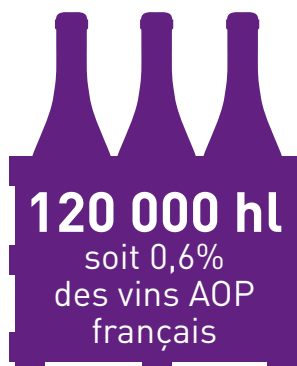
2 250 ha



des ventes
en France dont
75% en région

25 CÉPAGES

dont de nombreux
autochtones (Jacquère,
Altesse, Mondeuse,
Persan...)



Forte de ses singularités, la filière viticole est en pleine mutation : restructuration du vignoble, professionnalisation des actifs agricoles, gain de qualité.

Sources : CIVS, FDSEA, FranceAgriMer, Vins de Savoie

HORTICULTURE ET PÉPINIÈRE

470 ha dont 420 ha
pleine terre

77
ENTREPRISES

Des gammes qui s'orientent vers des variétés plus rustiques et adaptées aux conditions locales.

Source : FPHPS

LE MARAÎCHAGE

220
PRODUCTEURS
= 800 ha
dont 50 ha sous
tunnel ou serre



Source : CASMB

ARBORICULTURE



150 PRODUCTEURS
= 615 ha de vergers



12 000 T de pommes
3 750 T de poires
120 T de noix
Coings

La lutte intégrée est historiquement au cœur de l'IGP Pommes et Poires de Savoie. Le cahier des charges en cours de révision inclura également la production Biologique et la Vente Directe.

Sources : CASMB, SFS

.....

CÉRÉALES

19 600 ha Essentiellement
blé, maïs et orge

En Savoie, le maïs représente 70% des surfaces en céréales. En Haute-Savoie les céréales à paille représentent 77% des surfaces en céréales.

Sources : CASMB, RPG

.....

FILIÈRES À FAIBLES EFFECTIFS



**PLANTES
AROMATIQUES
ET MÉDICINALES**

17 producteurs sont regroupés au sein du Syndicat des producteurs de plantes de Savoie



PETITS FRUITS

10 ha de petits fruits
(framboise, groseille,
cassis et mûre)

Production : ~250 t /ha



SPIRULINE

5 unités de production
sur le territoire

Sources : CASMB, SPPS

Développement des circuits courts

La commercialisation en circuit court se développe sur le territoire, et ce dans tous les secteurs agricoles.

On compte :

13 points de vente collectifs

29 marchés de producteurs

23 points « La ruche qui dit oui »

125 exploitations membres du réseau « Bienvenue à la ferme », dont 42 avec une activité de ferme pédagogique

40 AMAP

1 SITE INTERNET qui recense les producteurs impliqués dans une commercialisation en circuit court : www.producteurs-savoie-mont-blanc.com

Sources : AMAP, CASMB, LaRucheQuiDitOui

Agriculture et tourisme

Une synergie entre paysages et authenticité



La forêt : l'autre composante des paysages

390 000 ha soit 37% de la surface des deux départements

64% DE FORÊT PRIVÉE

345 ENTREPRISES **556** SALARIÉS

des parcelles sur des pentes de plus de 30%

141 800 propriétaires forestiers



Résineux principaux : épicéa, sapin, mélèze



Feuillus principaux : hêtre, chêne, frêne, châtaignier

Les résineux représentent 50% de la population d'arbres en Haute-Savoie et 42% en Savoie, le reste étant des feuillus

459 000 m³ DE BOIS RÉCOLTÉ DONT **69 000 m³** DE BOIS ÉNERGIE



Sapins de Noël : Une filière traditionnelle sur le territoire des Savoie mais en cours de structuration et de différenciation « Savoie Mont-Blanc ».

Au total, la filière bois (du secteur primaire à la distribution et commerce) compte plus de 4300 établissements et emploie près de 10 000 salariés sur le territoire.

Sources : Agreste, INSSE-Fibois AURA, UFP73, UFP74



CONSEIL SAVOIE MONT-BLANC

www.services.casmb.fr
contact@smb.chambagri.fr

Anancy 52 avenue des Iles
74994 Anancy Cedex 09

Saint-Baldoph 40 rue du Terraillet
73190 Saint-Baldoph

AGRICULTURES & TERRITOIRES
CHAMBRE D'AGRICULTURE SAVOIE MONT-BLANC
73 174