

Une agriculture orientée vers l'élevage extensif

Les systèmes d'élevage de Savoie et Haute-Savoie utilisent peu d'intrants. Ils ont un réel intérêt tant sur le plan écologique que sur le plan économique. Le nombre d'animaux par hectare est faible. La pression sur le milieu est donc modérée mais participe toutefois efficacement à l'entretien de vastes espaces. De plus, ces systèmes d'élevage valorisent le potentiel génétique de races animales locales, adaptées au relief et au climat (Abondance et Tarine pour les bovins lait, Thônes et Marthod pour les ovins, Chèvres de Savoie).

LA FILIÈRE LAIT ET FROMAGES DE VACHE

1^{er} pilier de l'agriculture en Savoie Mont-Blanc



Sources : ARVI, BDNI-DDT, DDT, FDCL, FranceAgriMer, IPG, Laiteries Réunies de Genève, SDB

FILIÈRES A FAIBLES EFFECTIFS

POISSONS DE LAC
70 pêcheurs professionnels, 5 espèces principales de poissons pêchées dans les lacs Léman, du Bourget et d'Annecy. En 2018, **204T de Corégone** (Féra/Lavaret) et **91T de Perche** ont été pêchées, contre 757T et 68T en 2013, respectivement.

AVICULTURE
72 exploitations avicoles (oeufs + poulets de chair) pour **75 000 poules pondeuses**. En 2019, **18 millions d'oeufs** ont été produits, ainsi que **648T de poulet**.

PRODUCTION PORCINE
 3 ateliers naisseurs et 66 ateliers d'engraissement pour **15 750 porcs produits /an**, soit 1575T carcasse / an. Seulement 3 ateliers produisent \geq 1000 porcs /an. 35% de la production totale du territoire est vendue en circuit court.

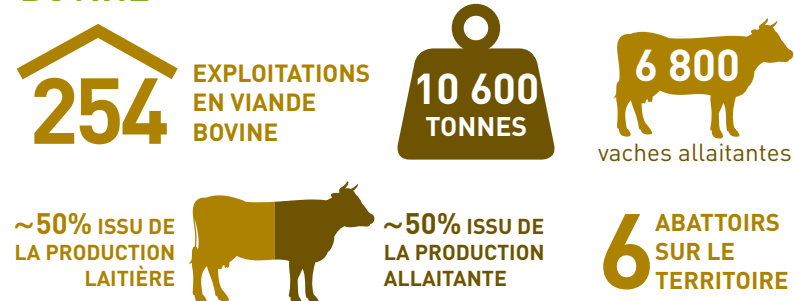
ESCARGOT
 On dénombre environ 25 producteurs sur le territoire.

MIEL

Source : CASMB

LA VIANDE BOVINE

Une filière en pleine structuration tournée vers les circuits courts et la restauration hors domicile.



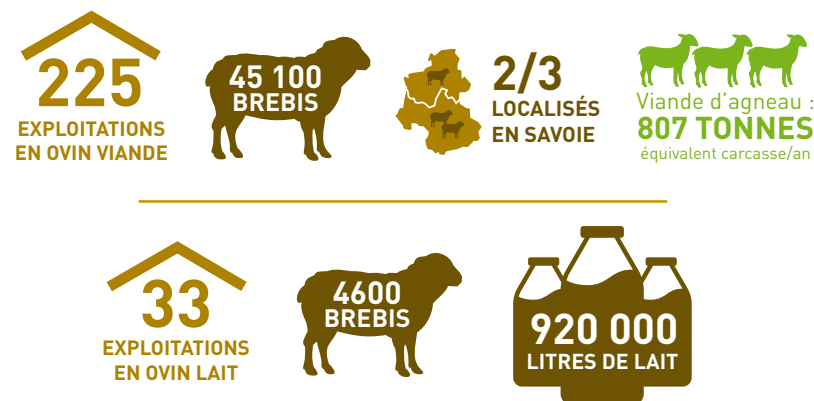
LA FILIÈRE FROMAGE DE CHÈVRE

Une filière 100% fermière - Une AOP Chevrotin - 70% des troupeaux en alpage l'été



LA FILIÈRE OVINE

Traditionnellement tournée vers la viande, une filière laitière se développe. Une race locale : La Thônes et Marthod



Sources : BDNI, TRACE-CASMB